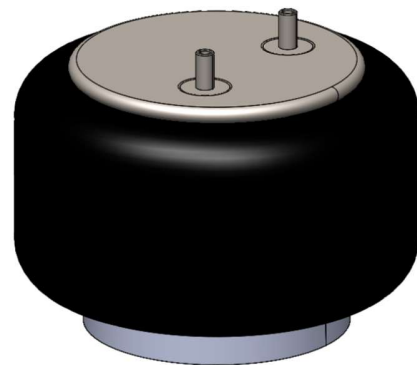
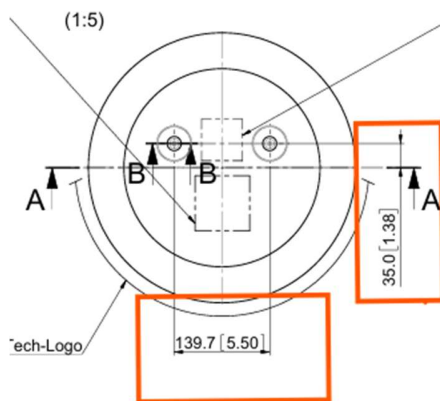


Alteração da Fixação Superior da Bolsa da Susp. Air Top

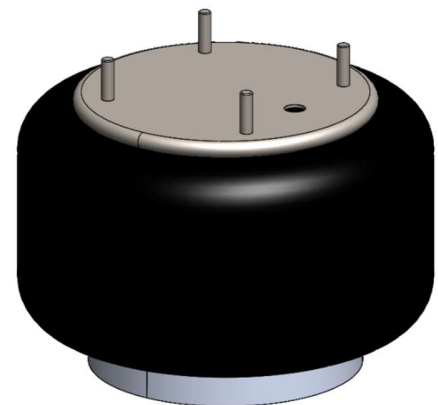
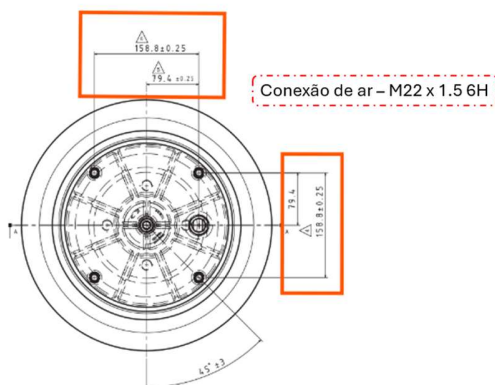


- A KLL SAF-Holland optou por alterar a fixação superior da tampa da bolsa da suspensão **Air Top**, visando aumentar a robustez e durabilidade do produto;
- A bolsa da suspensão **Air Top** passa a ter **4 parafusos de fixação superior**, ao invés dos **2 parafusos anteriores**;
- A interface da bolsa com o chassi deverá ser revista pelo implementador para evitar possíveis interferências;
- Consulte a KLL SAF-Holland para consultar a reposição da bolsa com 2 parafusos de fixação.

Fixação Atual da Bolsa para Suspensão Air Top - 2 Fixações



Fixação Nova da Bolsa para Suspensão Air Top - 4 Fixações



Informativo Técnico
3086016401

Data de Criação
17/02/2026

Revisão
-

Data da Revisão
-

Criado por
Antonio Silva